

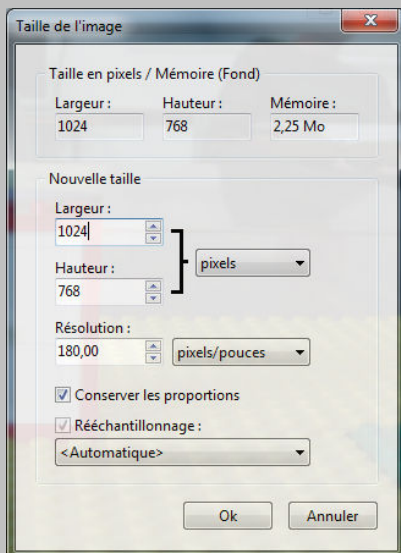
## Redimensionner des photos par lot avec PhotoFiltre

(à faire avant de monter le film !)

La plupart des appareils photos numériques prennent aujourd'hui des photos en très haute résolution. C'est une très bonne chose que d'obtenir des photos d'excellente qualité, mais ce n'est pas toujours adapté à l'usage que l'on veut en faire ...

Il faut savoir que plus une image est de bonne qualité, plus elle est lourde et plus l'ordinateur doit disposer de ressources pour la traiter.

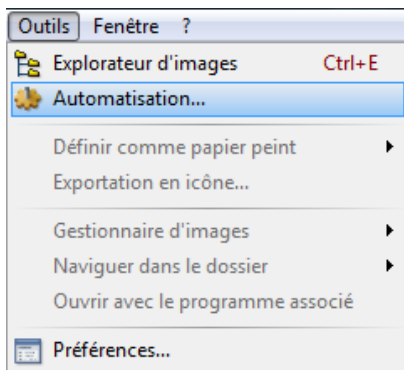
### Dois-je réduire mes images ?



Dans un premier temps, vérifiez la taille de vos images ... Affichez l'une d'elle dans le logiciel PhotoFiltre puis faites un clic droit dessus et descendez à « Taille de l'image ».

La fenêtre qui va s'ouvrir vous permettra de connaître la largeur et la hauteur de votre image.

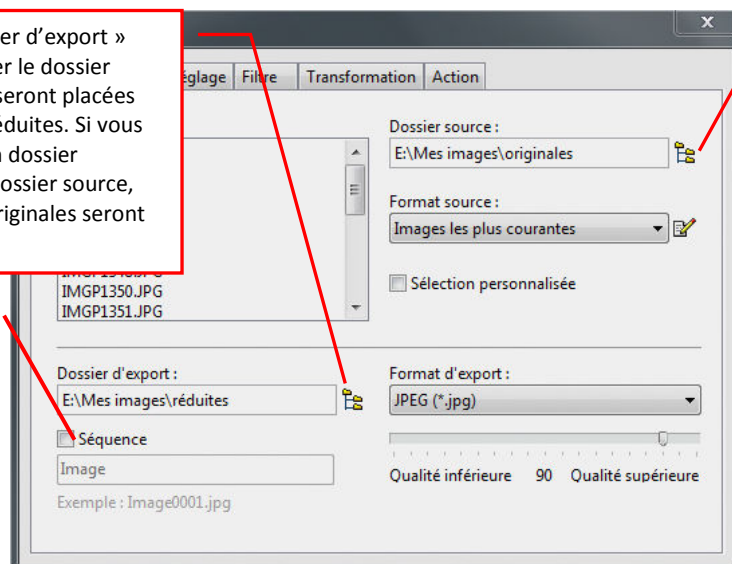
Un bon compromis entre taille et qualité est obtenu en se basant sur une largeur d'image de 1024 pixels. **Si votre appareil photo ne permet pas d'atteindre cette résolution, ne réduisez pas vos images !**



Vos photos étant placées dans un dossier choisi au préalable, ouvrez le logiciel Photo Filtre. Cliquez sur « Outils », « Automatisation ».

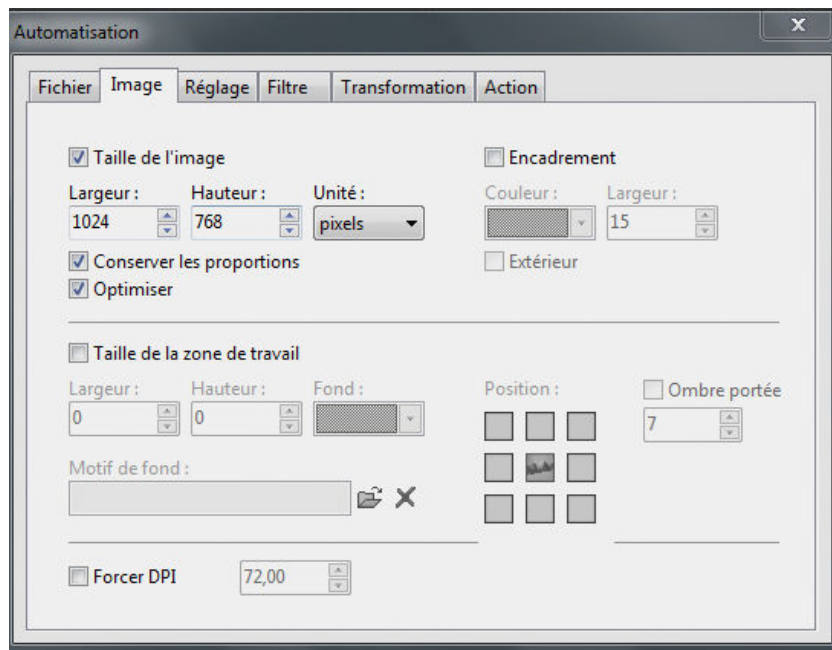
Dans « Dossier d'export » allez chercher le dossier dans lequel seront placées les images réduites. Si vous choisissez en dossier d'export le dossier source, les photos originales seront écrasées.

« Séquence » vous permet de renommer à la volée toutes les images d'un dossier.



Dans « Dossier source » allez chercher le dossier des photos originales

Cliquez ensuite sur l'onglet « image ».



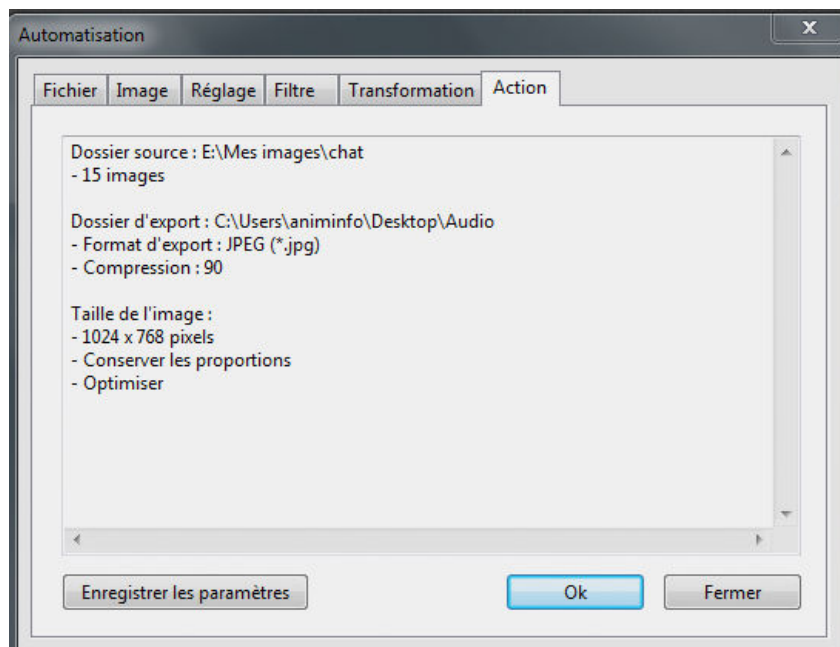
Cochez « Taille de l'image » puis saisissez 1024 pour la largeur et 768 pour la hauteur.

Cochez « Conserver les proportions ».

Aucun autre réglage n'est à faire.

Allez ensuite sur l'onglet « Action » :

Cette fenêtre répertorie les paramètres que vous avez choisis. Vérifiez surtout les noms des dossiers « source » et « export » afin de ne pas avoir de mauvaise surprise. Rappelons quand même que s'il est toujours possible de réduire une image « trop grande » l'inverse est totalement impossible !



Il ne vous reste plus qu'à cliquer sur « OK » et patienter un certain temps qui sera variable en fonction de la quantité et de la qualité des images.

Pour exemple : Soit un dossier contenant des images en résolution 4000x3000, ce dossier « pèse » à l'origine 68,5 Mo. Après traitement dans PhotoFiltre (avec les paramètres indiqués ci-dessus) le même dossier pèsera 2,80 Mo.